



INFORMATIONS / RECOMMANDATIONS PRATIQUES

Il nous semble impératif de rappeler à chaque fois que cela est possible, les moyens à mettre en place pour **éradiquer les frelons asiatiques**.

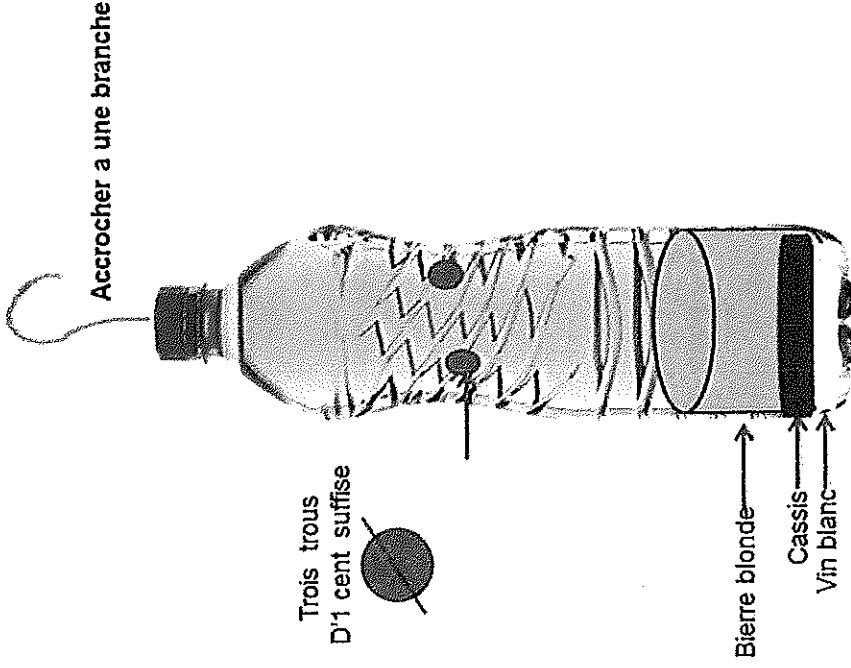
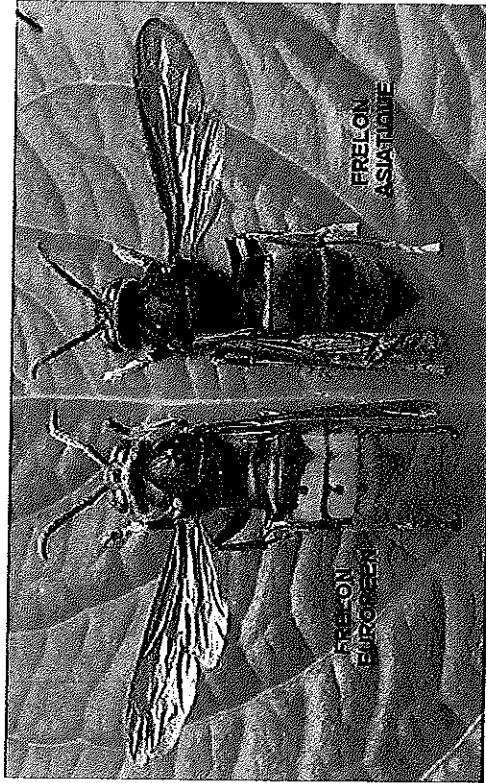
Aucune région ne sera épargnée même au nord de la Loire.

Cela va en empirant chaque année. Leur progression atteint maintenant la Belgique et les Pays Bas. En étudiant le cycle de vie de ce frelon, on s'aperçoit que nous pouvons agir très utilement et individuellement contre le fléau. En effet, les nids construits dans l'année se vident de leurs habitants en hiver car l'ensemble des ouvrières et des mâles ne passent pas l'hiver et meurent. Seule les reines et jeunes reines se camoufflent, dans les arbres creux, sous des tas de feuilles, dans des trous de murs etc... Elles n'en sortent que courant février et recommencent à s'alimenter. C'est à ce moment que nous pouvons agir. En disposant dans nos jardins et en ville sur nos balcons, des pièges pour attraper ces futures fondatrices de nids. 1 reine = 2 000 à 3 000 individus...

Pour fabriquer ces pièges, il suffit de récupérer des bouteilles en plastique d'eau minérale, de percer trois trous, puis de verser à l'intérieur 10 centimètres d'un mélange composé de 1/3 de bière brune, 1/3 de vin blanc (pour repousser les abeilles) et de 1/3 de sirop de cassis.

Il suffit de laisser en place ces pièges de la mi-février à fin avril. Vous pouvez bien sûr prolonger l'opération jusqu'à l'arrivée du froid...

Changer la mixture de temps en temps et surtout brûler les occupants car ils ne sont pas toujours morts. Sortis du piège, ils peuvent se réveiller et repartir.



- le froid arrive, les Frelons Asiatiques craignent le froid et vont donc mourir ; le nid sera mangé par les oiseaux
- la reine hiberne depuis quelques temps déjà et donc la colonie de Frelons Asiatiques ne progresse plus
 - le nid est visible et impressionnant à cause de la chute des feuilles, mais il a été présent tout l'été
 - le Frelon Asiatique n'est pas plus dangereux que le frelon européen, mais sa piqûre est plus douloureuse ; les personnes allergiques ou fragiles (enfants et personnes âgées) doivent prendre des précautions au même titre que pour les autres hyménoptères