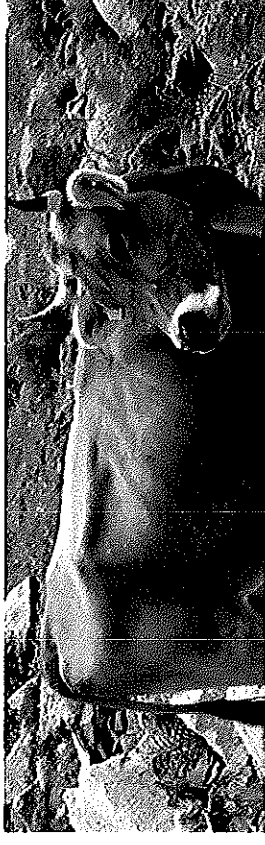


Un projet d'abattage à la ferme pour la Double

Naître, vivre et mourir à la ferme



La Double, un territoire soucieux de la qualité de son élevage

La Double présente une excellente qualité dans la pratique d'élevage, avec des paysans soucieux du bien-être de leurs animaux tout au long de leur vie et jusqu'à la fin. Le redéploiement du pastoralisme y est en cours, un noyau important d'éleveurs paysans se rassemble autour de ce projet pertinent sur la problématique de la condition animale.

Une préoccupation des consommateurs

Suite aux scandales dans certains abattoirs et sur les conditions de transport des animaux, les consommateurs s'intéressent de plus en plus aux conditions de vie et de mort des animaux d'élevage destinés à la consommation humaine. Cette préoccupation est aujourd'hui nationale.

Une expérimentation dans la Double : faire de la Dordogne un territoire d'excellence en matière d'abattage

Le département nous semble particulièrement bien positionné pour se saisir de cette question tout à fait contemporaine. Il pourrait devenir un département pilote, précurseur et exemplaire. Ce projet pourrait aussi permettre de meilleures relations entre les services vétérinaires et les éleveurs en cas de saisie par exemple et d'améliorer l'image du métier d'éleveur auprès du grand public.

De l'emploi potentiel

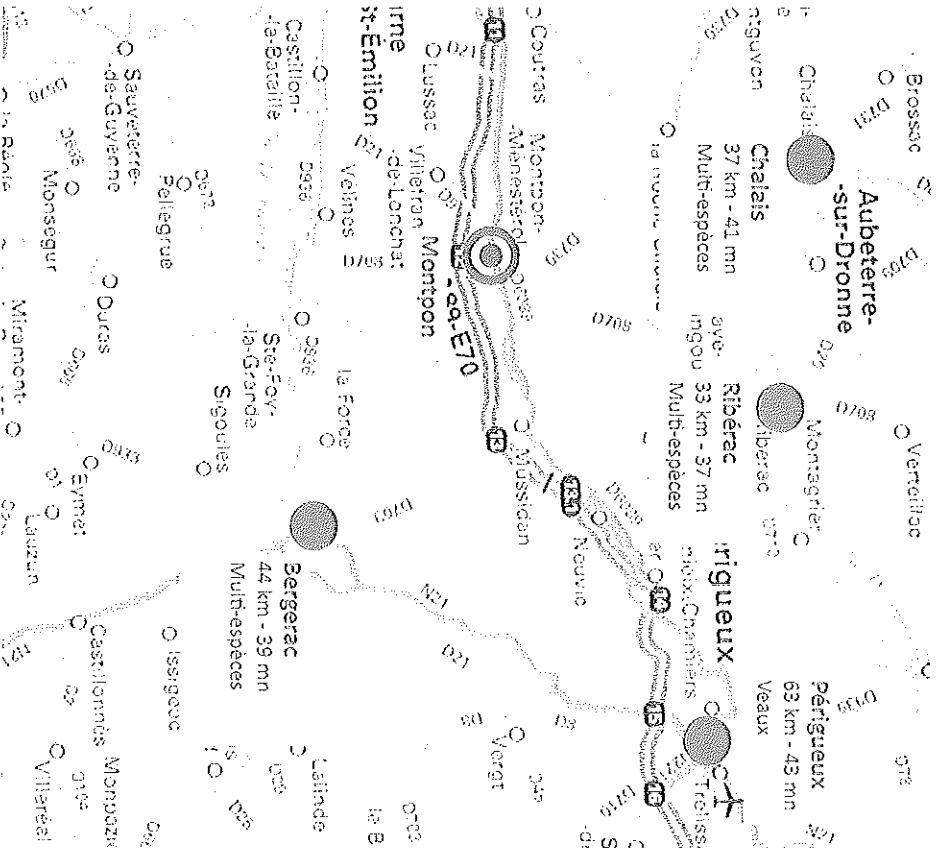
Ce projet créera de l'emploi, pour faire fonctionner ces nouveaux outils. Il soutiendra l'installation de nouveaux élevages, créera un lien direct entre les différents acteurs des métiers de bouche - boucherie, charcuterie, restauration collective ou non, vente directe...

Les besoins en abattage à la ferme des éleveurs - paysans impliqués dans le projet

De nombreuses fermes élevant des bovins, ovins, caprins, porcins sont aujourd'hui intéressées par le projet et démontreront l'efficacité de ce nouvel outil.

Positionner l'abattage à la ferme en fonction du maillage existant

Aujourd'hui, le territoire de la Double n'offre pas un maillage suffisant pour mettre en place un abattage de qualité à la ferme et de nouveaux moyens sont nécessaires.



Les différentes possibilités qu'offre le projet

Les solutions proposées ci-dessous sont complémentaires et seraient une solution à la problématique décrite.

Estimation du coût du projet

1 - Remorque d'abattage

Coût modique, mais volumes très faibles - A réaliser en partenariat avec un abattoir local

7 000 à 10 000 €
Multi espèces

Achat d'une remorque d'abattage qui sert uniquement à la mise à mort et à la saignée de l'animal qui doit être transporté à l'abattoir de plus proche dans l'heure qui suit.

2 - Camion abattoir

De 7 à 20 animaux/jour - A réaliser en partenariat avec un abattoir local
Achat d'un camion-abattoir qui permet de réaliser tout le travail d'abattage et la mise en carcasse directement sur le lieu, à la ferme.

800 000 à 1,5 M €
en fonction du nombre d'espèces

3 - Modules d'abattage fixe et remorques d'abattage

Bonne capacité d'adaptation dans le temps, installation aisée - Volumes potentiels identiques à un abattoir
Achat de un ou plusieurs modules en fonction du nombre d'espèces. Ces modules sont peuvent être déplacés si besoin. L'achat de remorques d'abattage est complémentaire, elles permettent aussi d'abattre les animaux à la ferme, puis de les transporter.

120 000 à 250 000 €
en fonction du nombre d'espèces